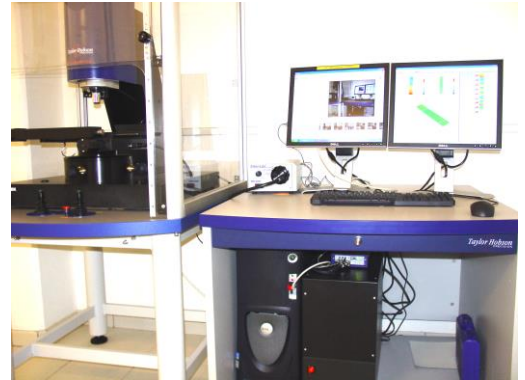


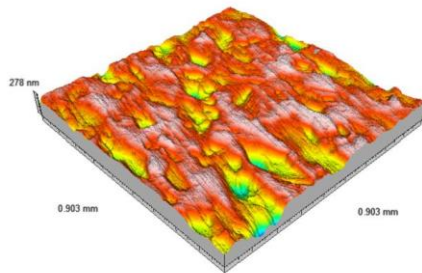
L'institut Pprime est équipé d'un microscope interférométrique à lumière blanche qui permet de faire de la mesure de topographie de surface de façon très rapide.

La **résolution verticale** de mesure peut être **<1nm** et la **résolution latérale** minimale est **< 1µm**.

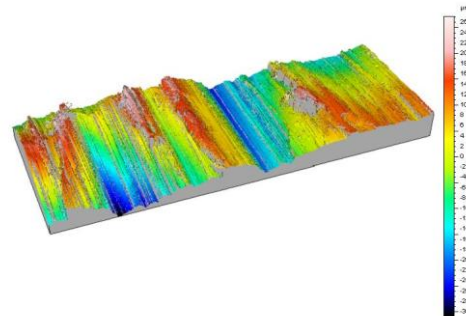


Exemples de surfaces mesurées :

Plus d'exemples sur <http://blogs.univ-poitiers.fr/surfacestopo/galerie-dimages/>



Surface polie



Surface meulée

Description de la formation :

- Bases théoriques
- Principe de la mesure par interférométrie
- Bases pratiques
- Méthode de recherche des franges
- Mesures de différents échantillons
- Traitement des images
- Mesures de surfaces par plusieurs images
- Etalonnage
- Durée 3h

Contact :

Noël Brunetière

noel.brunetiere@univ-poitiers.fr

05 49 49 65 31

<http://blogs.univ-poitiers.fr/surfacestopo/>