

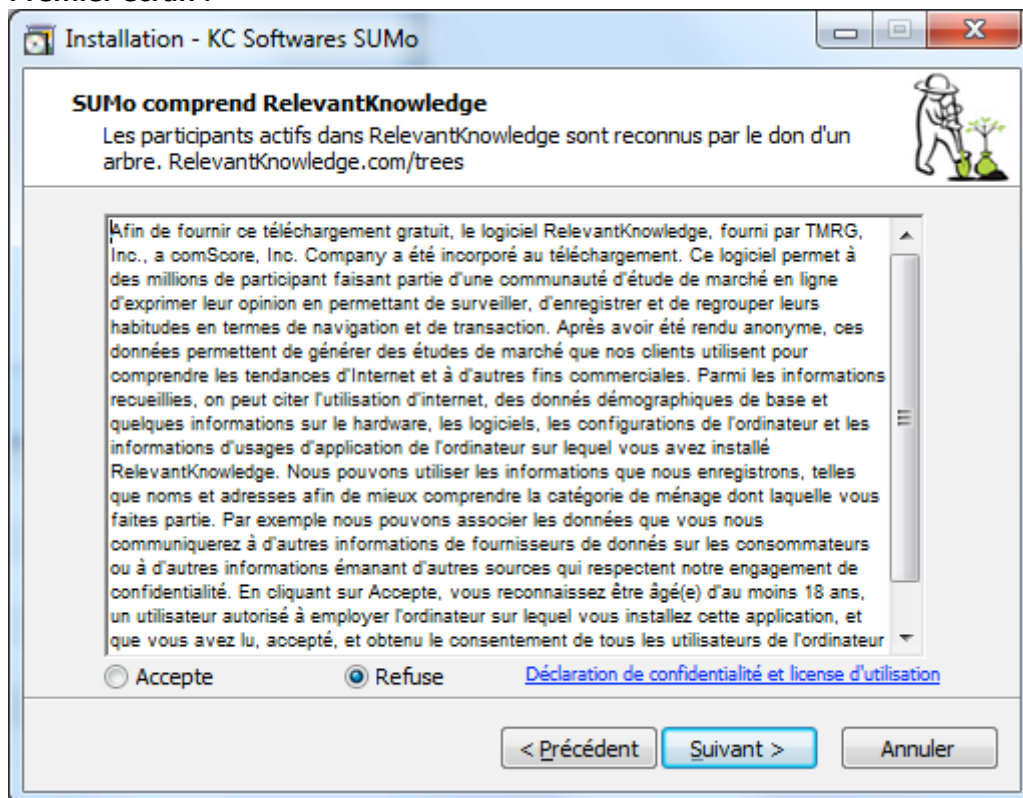
Un logiciel qui vous veut vraiment du bien

Logiciels parasites

Le cas Sumo

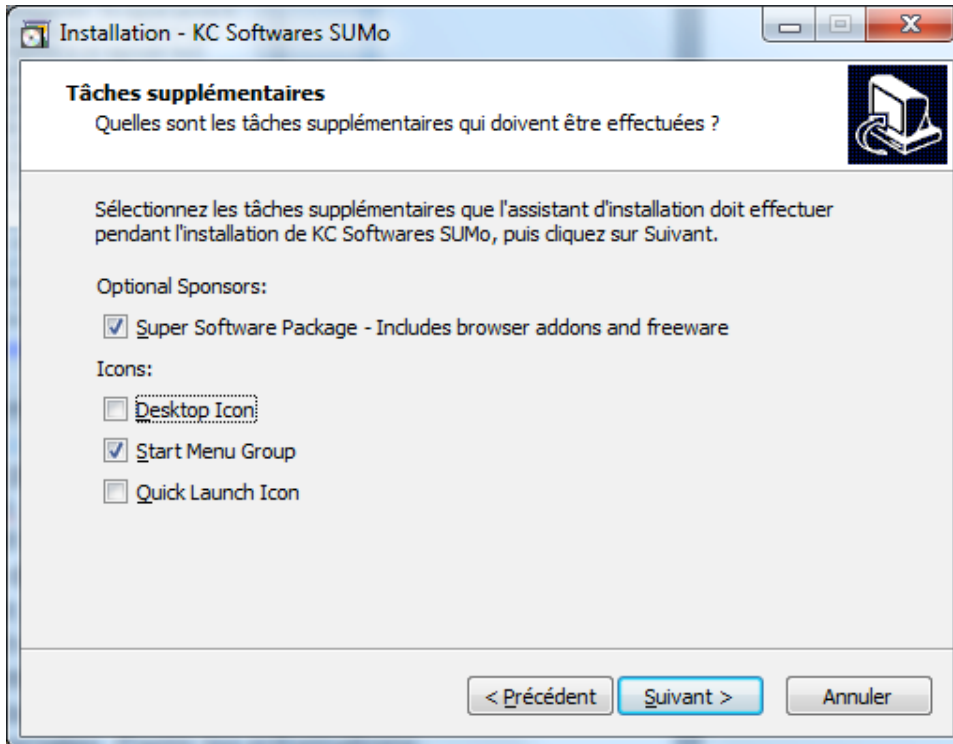
Le logiciel SUMo de KC Software est un logiciel « sponsorisé ». C'est-à-dire que l'éditeur ne vous demande aucun paiement pour installer et utiliser son logiciel mais va essayer de vous faire installer des produits tiers (de régie publicitaires ou de revendeurs de données) et ce sont eux qui vont le rémunérer. Et pour ce qui est d'essayer, il essaye ! Voici, ci-dessous, ce à quoi vous avez droit, à l'installation.

Premier écran :

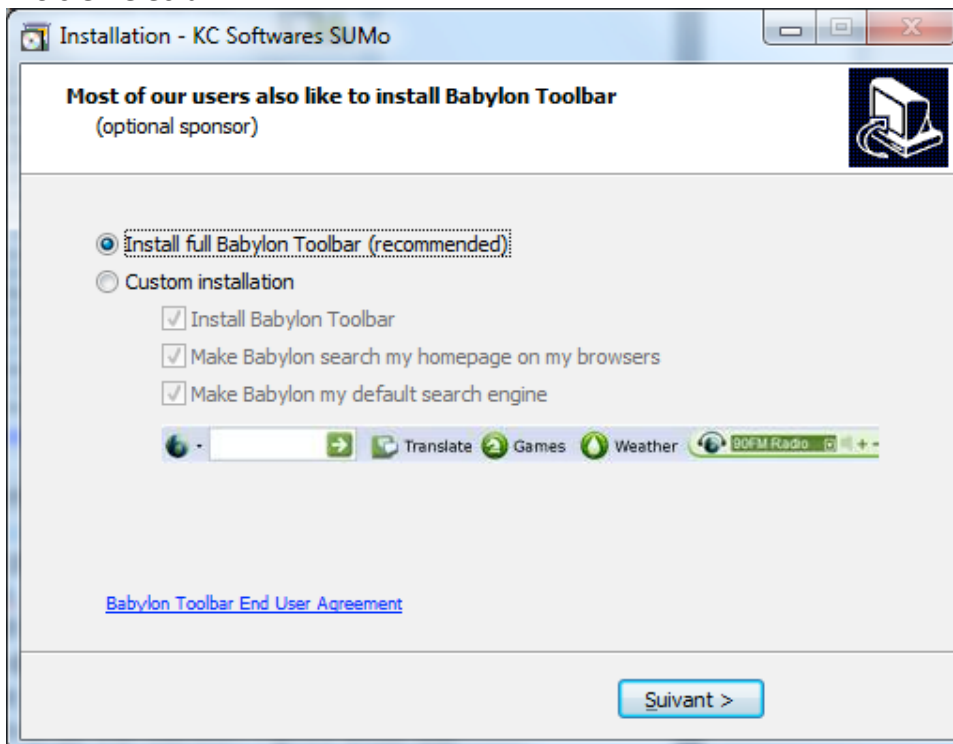


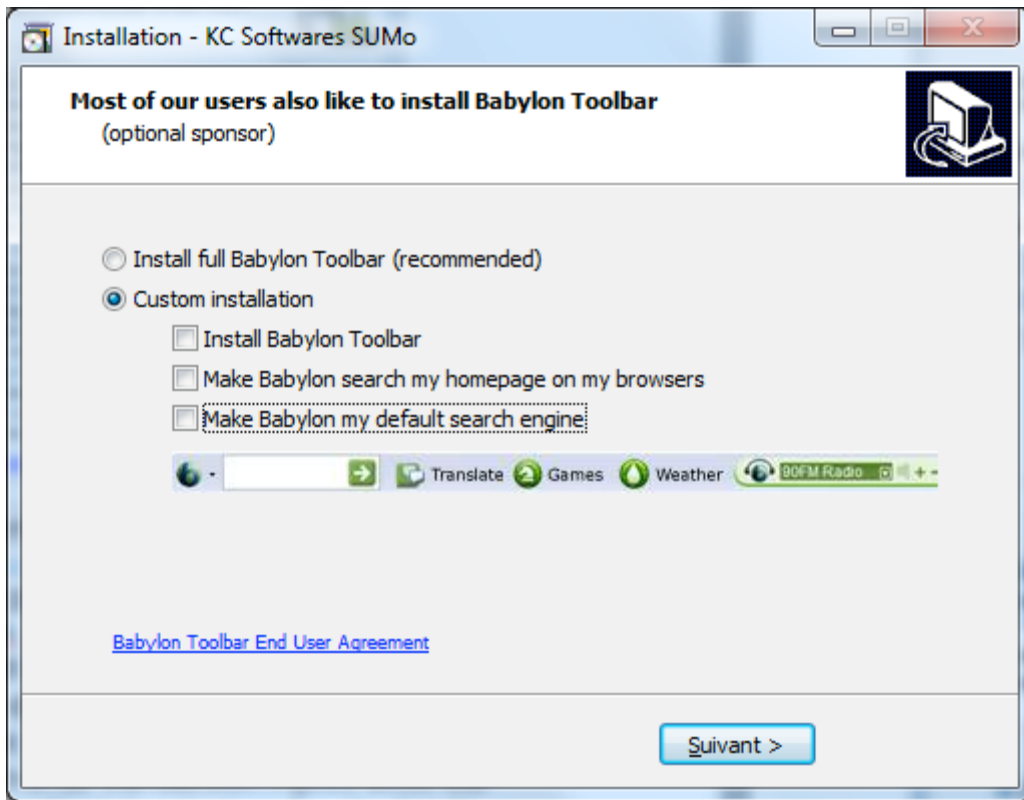
« Afin de fournir ce téléchargement gratuit, le logiciel RelevantKnowledge, fourni par TMRG, Inc., a comScore, Inc. Company a été incorporé au téléchargement. Ce logiciel permet à des millions de participants faisant partie d'une communauté d'études de marché en ligne d'exprimer leur opinion en permettant de surveiller, d'enregistrer et de regrouper leurs habitudes en termes de navigation et de transaction. Après avoir été rendu anonyme, ces données permettent de générer des études de marché que nos clients utilisent pour comprendre les tendances d'Internet et à d'autres fins commerciales. Parmi les informations recueillies, on peut citer l'utilisation d'internet, des données démographiques de base et quelques informations sur le hardware, les logiciels, les configurations de l'ordinateur et les informations d'usages d'application de l'ordinateur sur lequel vous avez installé RelevantKnowledge. Nous pouvons utiliser les informations que nous enregistrons, telles que noms et adresses afin de mieux comprendre la catégorie de ménage dont laquelle vous faites partie. Par exemple nous pouvons associer les données que vous nous communiquez à d'autres informations de fournisseurs de données sur les consommateurs ou à d'autres informations émanant d'autres sources qui respectent notre engagement de confidentialité. En cliquant sur Accepte, vous reconnaissez être âgé(e) d'au moins 18 ans, un utilisateur autorisé à employer l'ordinateur sur lequel vous installez cette application, et que vous avez lu, accepté, et obtenu le consentement de tous les utilisateurs de l'ordinateur et de la TV pour les conditions générales de la déclaration »

Second écran :

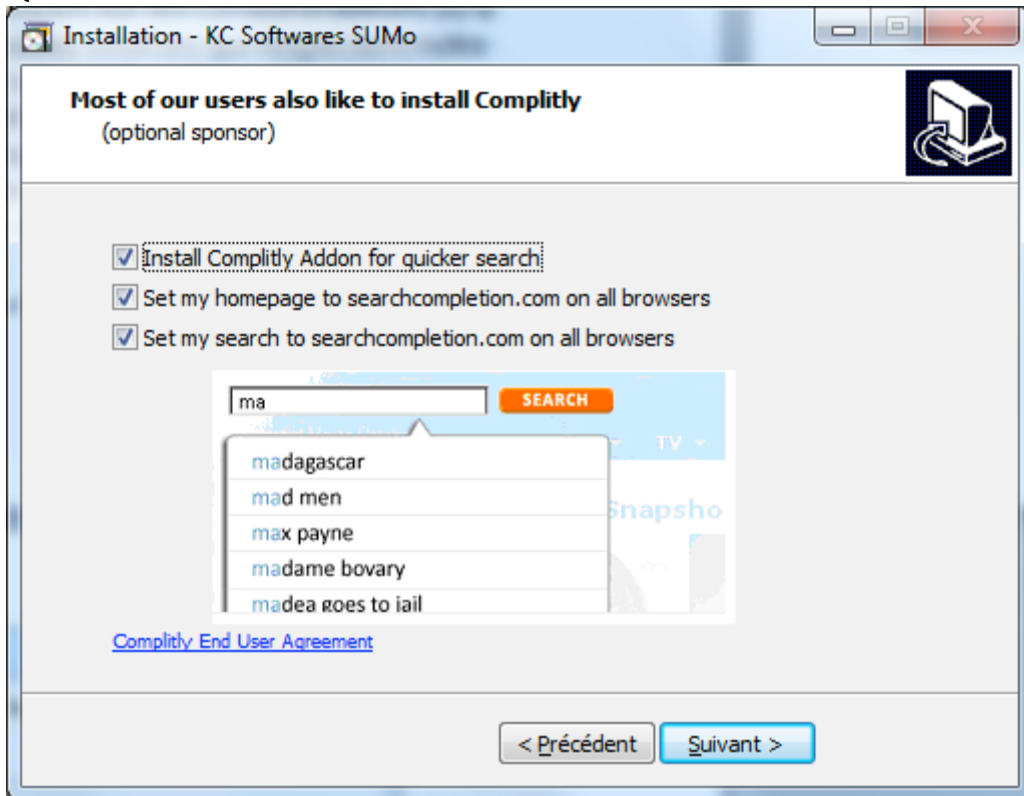


Troisième écran :





Quatrième écran :



Cinquième écran :

Installation - KC Softwares SUMo

Court questionnaire
Veuillez répondre à ces questions

1. À qui appartient cet ordinateur? Sélectionnez une réponse

2. En vous prenant vous-même en compte, combien de personnes utilisent cet ordinateur? Sélectionnez une réponse

3. Combien de ces personnes sont des enfant (âgés de 17 ans ou moins)? Sélectionnez une réponse

4. Quel âge avez-vous? Sélectionnez une réponse

5. Veuillez préciser votre sexe? Sélectionnez une réponse

6. Quel est le revenu annuel brut de votre foyer? Moins de 12,000€

7. Quel est l'occupation du chef de ménage? Sélectionnez une réponse

< Précédent Suivant >

Si on clique sur [Suivant] sans rien avoir rempli :

Installation - KC Softwares SUMo

Court questionnaire
Veuillez répondre à ces questions

1. À qui appartient cet ordinateur? Sélectionnez une réponse

2. En vous prenant vous-même en compte, combien de personnes utilisent cet ordinateur? Sélectionnez une réponse

3. Combien de ces personnes sont des enfant (âgés de 17 ans ou moins)? Sélectionnez une réponse

4. Quel âge avez-vous?

5. Veuillez préciser votre

6. Quel est le revenu ann

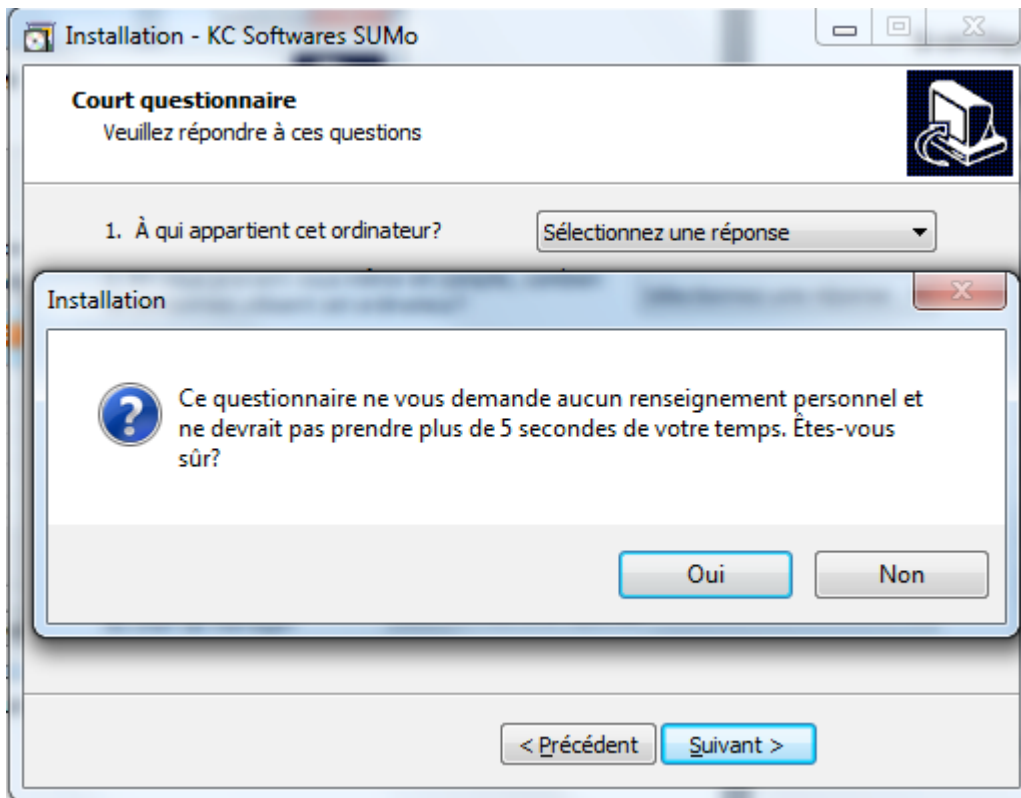
7. Quel est l'occupation du chef de ménage?

Installation

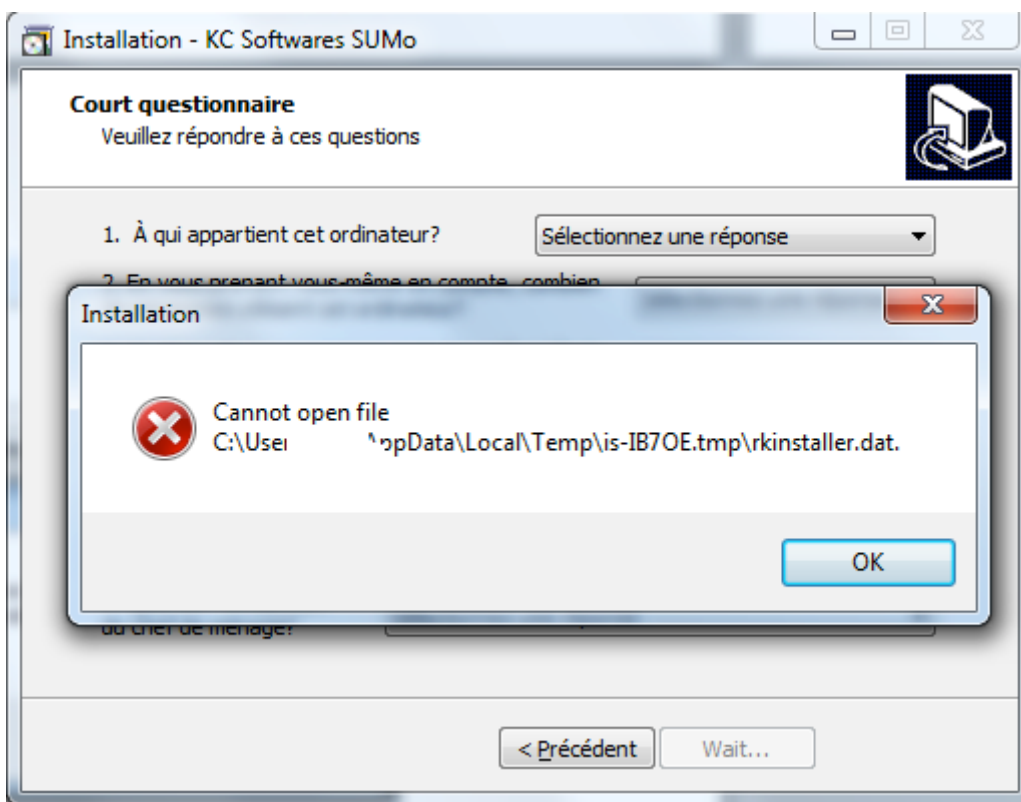
? SVP, complétez ce court questionnaire

Oui Non

Si on clique sur [Non] :



Si on clique sur [Oui] :



Et on revient à

Installation - KC Softwares SUMo

Court questionnaire
 Veuillez répondre à ces questions

1. À qui appartient cet ordinateur? Sélectionnez une réponse

2. En vous prenant vous-même en compte, combien de personnes utilisent cet ordinateur? Sélectionnez une réponse

3. Combien de ces personnes sont des enfant (âgés de 17 ans ou moins)? Sélectionnez une réponse

4. Quel âge avez-vous? Sélectionnez une réponse

5. Veuillez préciser votre sexe? Sélectionnez une réponse

6. Quel est le revenu annuel brut de votre foyer? Moins de 12,000€

7. Quel est l'occupation du chef de ménage? Sélectionnez une réponse

< Précédent Wait...

Mais là... plus de [Suivant] !

Alors autant raconter n'importe quoi :

Installation - KC Softwares SUMo

Court questionnaire
 Veuillez répondre à ces questions

1. À qui appartient cet ordinateur? Autre

2. En vous prenant vous-même en compte, combien de personnes utilisent cet ordinateur? 1

3. Combien de ces personnes sont des enfant (âgés de 17 ans ou moins)? 0

4. Quel âge avez-vous? 65 ans ou plus

5. Veuillez préciser votre sexe? Femme

6. Quel est le revenu annuel brut de votre foyer? Moins de 12,000€

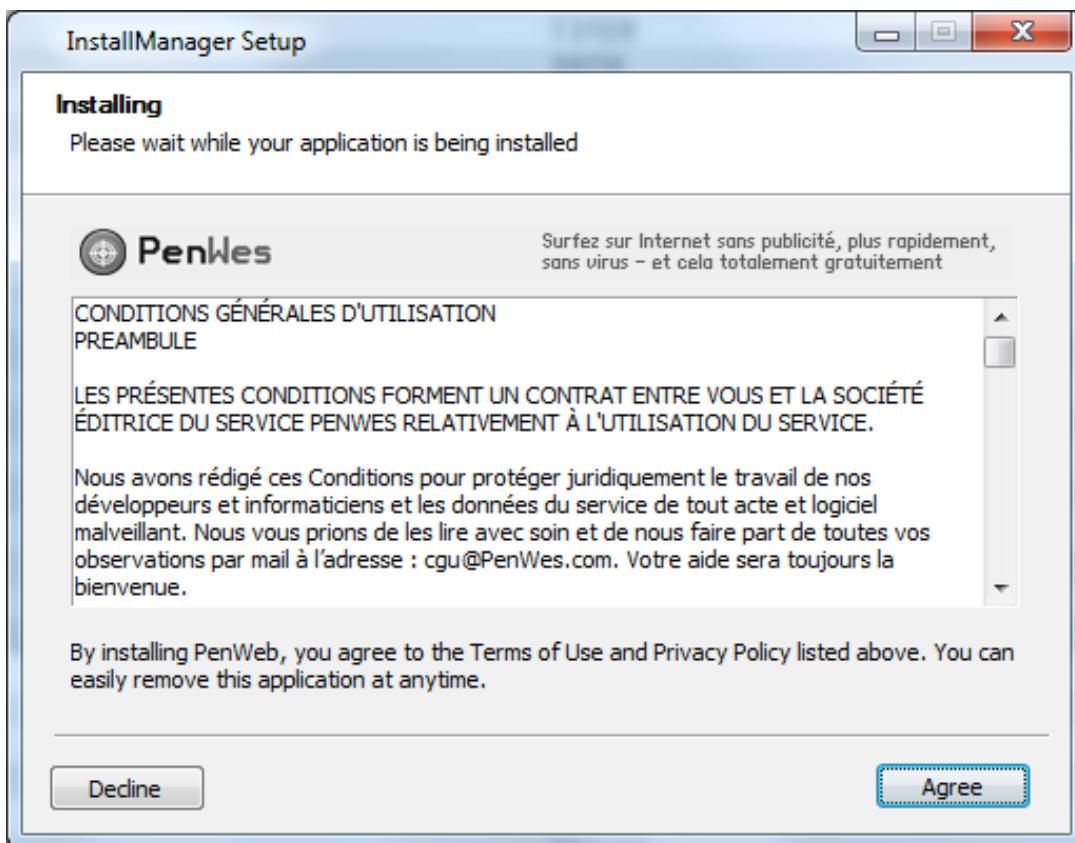
7. Quel est l'occupation du chef de ménage? Retraites

< Précédent Wait...

Impossible de revenir en arrière pour annuler l'installation. Processus pas facile à annuler pour un néophyte... qui, de guerre lasse, risque de finir par faire ce qu'on attend de lui.

Et ce n'est pas fini !

A l'exécution du logiciel on a droit à :



En conclusion,

Même si les procédures d'installation sont longues et fastidieuses, lisez bien ce qui vous est proposé à l'écran. Refusez systématiquement l'installation de barres d'outils tierce ou de programme sur votre ordinateur autre que celui que vous souhaitez obtenir.